

Čestmír Suška zaplní nádvoří nového prostoru DEPO2015 v Plzni ocelovými sochami z vyřazených nádrží

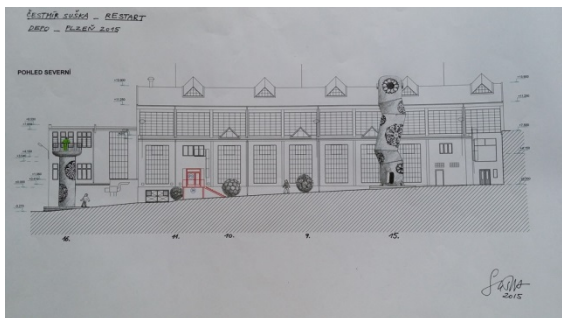
Nejnovější práce známého a respektovaného sochaře **Čestmíra Sušky** se představí jako jedna ze tří velkých celoročních výstavních projektů **Evropského hlavního města kultury Plzeň 2015 v nové kreativní zóně DEPO 2015 v Plzni**.

Suškovy výstava bude k vidění **od 25. 4. do 31. 12. 2015** v interiéru jedné z industriálních hal a na nádvoří o celkové rozloze 3000 m². Menší skulptury zaplní jednu z bývalých dílen objektu, který dříve sloužil jako vozovna a opravná městských dopravních podniků. Velká část ze 17 monumentálních skulptur, mezi nimiž bude i 15 metrů vysoká rozhledna, vznikla přímo pro plzeňskou expozici. „*Restart jako připomenutí toho, že nemáme ztrácet naději a klesat na mysli, vždy máme možnost začít znovu. Stejně jako zapomenuté nádrže, které se jako mávnutím kouzelného proutku stanou obdivovanými objekty,*“ podotkl k názvu plzeňské výstavy **Čestmír Suška** – a název souvisí i s tím, jak se bývalé depo trolejbusů proměňuje v nové kulturní a kreativní centrum.



„Dílo Čestmíra Sušky patří do vlajkového projektu Evropského hlavního města kultury Továrny na představivost. Místo, které jsme pro výstavu našli, nemohlo být příhodnější – bývalé dílny dopravního podniku se restartují na továrnu na představivost a dostávají nový smysl existence. Vznik centra na podporu inovací a rozvoje tvůrčího byznysu DEPO2015 je neoddělitelně spojený se schopností nově se dívat na staré věci a to Suškova výstava RESTART ukazuje jak prakticky, tak i filosoficky,“ vysvětluje programový ředitel Plzně 2015 Jiří Sulženko.

RESTART navazuje na předchozí úspěšné Suškovy výstavy *Rezavé květy* v pražské Thámově hale (2007) a *Inside/Outside* (2012) v Centru současného umění DOX. Doménou Čestmíra Sušky jsou **monumentální ocelové skulptury**, které vytváří z vysloužilých průmyslových nádrží. Tyto nádrže, určené k sešrotování, vrací zpět do života a dává jim nový význam. Vyřezává do nich plazmou a autogenem vzory a struktury a tím nevzhledné nádrže proměňuje v originální artefakty, které dnes zdobí nejedno významné místo v Čechách i v zahraničí.

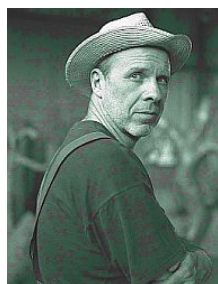


Součástí výstavy budou **workshopy** a **atraktivní doprovodný program pro všechny generace**, včetně uměleckých bleších trhů, tvořivých dílen nebo háčkovaných performancí.

Druhým z velkých projektů, které budou spolu s RESTARTem vytvářet novou krajinu prostoru DEPO2015, je výstava

více než desítky současných předních českých i zahraničních designérů z celého světa **Domus – poutní místo designu**. Zážitek instalace, jejímž prostřednictvím významní evropští designéři reagují na témata odkazující na historii i současný život Plzně, se otevře také 24. 4. a návštěvníky bude vítat až do konce roku.

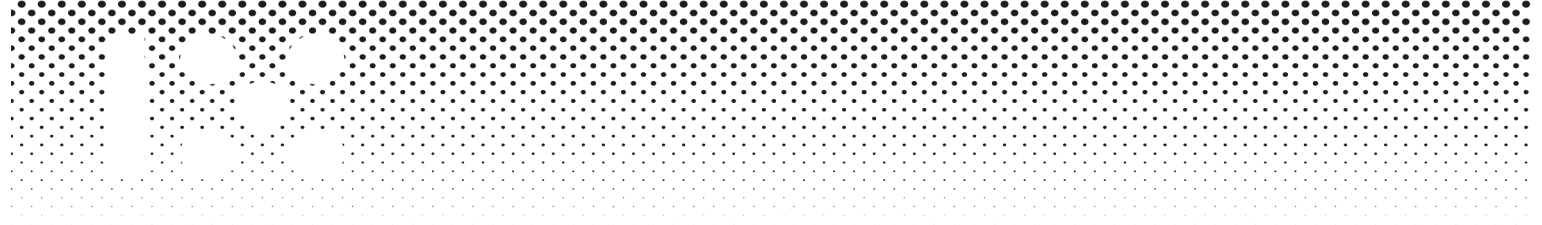
Výstavu RESTART realizuje ve spolupráci s Plzní 2015 obecně prospěšná společnost **Bubec**, která připravuje i první plzeňské **Art Safari**, což je dnes už tradiční pražská přehlídka a festival umění.



Čestmír Suška (1952) je absolventem pražské AVU. V roce 1981 stál u zrodu Výtvarného divadla KOLOTOČ. V letech 1987-1991 byl členem umělecké skupiny Tvrdohlaví, která významně ovlivňovala výtvarnou scénu v bývalém Československu a úspěšně vystavovala i v zahraničí. Často pracuje s dřevem, volně interpretuje přírodní tvary kamene, zabývá se povrchem a vnitřním prostorem plastiky. Úžas a obdiv vzbuzují rozměrné ocelové skulptury ze starých vysloužilých cisteren, které proměňuje pomocí plamenu a svářečky v překvapivě křehké artefakty. Inspirován studijním pobytem v USA založil v roce 2000 Studio Bubec v prostorech bývalé skladové haly v Praze 5 – Řeporyjích, kde pracují umělci z České republiky i ze zahraničí. S výsledky jejich tvorby je veřejnost seznamována prostřednictvím výstav Art Safari, které pravidelně pořádá obecně prospěšná společnost Bubec. Čestmír Suška vystavuje v domácích i světových galeriích (např. Centrum současného umění DOX, Galerie hlavního města Prahy, České muzeum výtvarných umění, Birmingham Museum of Art, O. K. Harris Gallery, New York).

O výstavě

Největším dílem výstavy bude Rozhledna III (háčkovaná ocel, 1500x300 cm, 15t), která přijede rovnou z Trutnovské firmy KASPER KOVO s.r.o. Spolu s dalšími dvěma menšími rozhlednami: Rozhledna IV (háčkovaná ocel, 700x220 cm, 5t), Rozhledna V (háčkovaná ocel, 220x700 cm, 5t) a sochami: Satelit (ocel, průměr 250 cm, 1,5t), Mimoszemšťan I (ocel, 280x120 cm, 1,2t), Mimoszemšťan II (ocel, 280x120 cm, 1,2t) byly vytvořeny nově



přímo pro výstavu RESTART. Další díla: Síť se záplatami (ocel, 220x600 cm, 1,4t), Housenka (ocel, 200x650 cm, 4t), Rybí kost (ocel, 350x260 cm, 1,2t), Tvor (ocel, 180x300 cm, 800 kg), Šiška (ocel, průměr 180 cm, 900 kg), Sloup (ocel, 600x65 cm, 800 kg) se přemístí z pražské Botanické zahrady, kde byly vystaveny v minulém roce. V interiérové části výstavy budou prezentovány nové sochy středních a menších rozměrů a práce na papíře (kresby, grafiky).

KONTAKTY

Čestmír Suška: www.suska.cz

Mediální servis: **Simona Andělová - 2media.cz, s.r.o.**, www.2media.cz,
www.facebook.com/2media.cz, +420 775 112857, simona@2media.cz